

RIBE-ESBJERG HH HAR BRUG FOR FULD OPBAKNING

Ribe-Esbjerg HH vs Nordsjælland Håndbold



VELKOMMEN TIL EN NY SPILLER

Når vi i dag tager i mod oprykkerne fra Nordsjælland Håndbold, kan vi samtidig byde velkommen til en ny, rutineret spiller på hjemmebane.

Hans Chr. Lund kommer netop fra Nordsjælland Håndbold, hvor han spillede, indtil han valgte at holde en pause som aktiv håndboldspiller. Han har desuden en fortid i Team Tvis Holstebro, hvor han som nu blev trænet af Claus Uhrenholt.

Hans Chr. Lund er en rutineret ligaspiller med stor erfaring som playmaker og venstre back.

Kampen i dag er en af de kampe, der skal give point.

Nordsjælland er – ligesom os – ikke kommet for godt fra start, men trods det, er det et ungt hold, der spiller klogt håndbold. Det er et hurtigt hold, der trods deres lave gennemsnitsalder har en rimelig god fysik.

Og selv om holdet har tabt mange kampe i den første del af turneringen, er holdet aldrig blevet spillet ud af banen. Tvært i mod har det "været med" hele tiden, og Nordsjælland var da også ved at snyde Aalborg.

Derfor skal vore spillere virkeligt være klar til kampen og fremfor alt skal angrebsspillerne omsætte de chancer i mål, som de skaber.

Der er således lagt op til en både spændende og underholdende kamp, hvor vi meget gerne skulle kunne skrive to point på tavlen, når dommerne har fløjtet af.

Velkommen til Nordsjælland, velkommen til vores spillere, til dommerne og ikke mindst til jer, kære publikum.

.... OG FARVEL TIL SPORTSCHEF SUNE AGERSCHOU

REHH siger farvel til sportschef Sune Agerschou, som har været et aktiv for klubben siden 2010.

Sune har været med fra start som en af nøglepersonerne, der troede på, at målet om at få REHH i den bedste danske række var muligt.

Sune fortæller, at beslutningen har været længe undervejs, mere end et år, og for et halvt års tid siden blev det så helt konkret, da der blev sat en dato på. Det skulle egentligt have været 1/9, men forskellige årsager har betydet, at det blev skubbet til den 1/11. "Det handler i bund og grund bare om, at jeg har lyst til at prøve noget andet. Så simpelt er det." siger Sune Agerschou.

En række af de opgaver Sune Agerschou har varetaget overføres til cheftræner Claus Uhrenholt, der således får det samlede sportslige ansvar for ligaholdet, mens salgs- administrative – og ungdomsrelaterede opgaver, som Sune har varetaget allerede er eller bliver overført til andre personer - det meste af det til personalet på kontoret.



Håndlavet i Ribe med lokale ingredienser fra Vadehavet og Valrhona Chokolade

I en æske fra Temper Chokolade får du unikke smagsoplevelser, hvor ingredienser fra Vadehavet er sammensat med Valrhona Grand Cru chokolader.

Vi går ikke på kompromis med vores kvalitet, når vi udvælger lokale producenter eller selv er ude i naturen for at finde råvarer til chokoladen.

Intet tages for givet. Det er derfor, at alle vores syv typer af marzipan er håndlavet fra bunden med nødder, lokal honning og søli, som vi selv har udvundet fra Vadehavet. Vi ved, at med chokoladen som udgangspunkt og ingredienser af høj kvalitet og med den rette håndtering er det muligt at skabe noget bedre end udgangspunktet. Alt dette er for at give dig smagsoplevelser, hvor kombinationen af råvarer, smag, tekstur og udseende er gennemtænkt ned til mindste detalje.

temperchokolade.com




TEMPER CHOKOLADE

Auto-Liften Ribe - når bilen er i knibe



Auto-Liften Ribe
Ørstedsvvej 21
6760 Ribe
Tlf. 2972 0211



SERVICE PARTNER
-bare bedre bilværksted

Fast lav time-
pris kr. 295,-
Ekskl. moms.

Medlem af
Uafhængige professionelle
tattooere i Danmark

Preben Jørgensen

Tattoo Shop
Saltgade 8
6760 Ribe
42751347

Kontakt@colorsandneedle.dk
www.colorsandneedle.dk



BESTIL DIT OK KORT

og registrer det med
klub nr. 560772 på

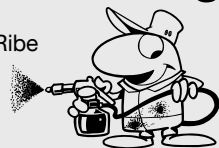
WWW.OK.DK



Gram Autolakering

Ørstedsvvej 43 · 6760 Ribe

Tlf. 75 42 46 44



Viste du at....

JACOB HOLM SPILLER KLAVER



Hjortborg Grafisk

www.hjortborggrafisk.dk
mail@hjortborggrafisk.dk
Telefon 2625 6522

RASMUS GÅR PÅ JAGT, LÆSER OG TAGER BOLDE

Når man spørger målmand Rasmus Lind, hvad han får tiden til at gå med, når ikke han spiller håndbold, forstår man ikke, at han kan nå det hele.

- Det kan jeg også kun, fordi jeg har en dejlig kone, der er virkelig god til at planlægge og få det hele til at hænge sammen. Uden en god familie og dens opbakning, gik det ikke, fastslår Rasmus uden tøven.

Når man så hører, at Rasmus' kone har et ledende job i Siemens, forstår man, at der er noget logistik, der skal være i orden.

Hvad er det så, manden laver, når han ikke tager bolde i målet?

- Jeg går på jagt, jeg går i skole i håndbold fritiden og læser til bygningskoordinator i Esbjerg, jeg passer min dejlige kone, og vores to dejlige børn, Anton på 3 1/2 år og Aja på 1 1/5, og så kører jeg landevejene tynde.
- Og da døgnet kun har 24 timer, kan jeg ikke nå mere, lyder det med et grin.

FAKTA OM RASMUS LIND

Position	Målmand
Nummer	12
Alder	32 år
Højde	192cm
Vægt	104kg
Tidligere klubber	Team Tvis Holstebro

Er det ikke enerverende med de lange køreture mellem Esbjerg/Ribe og bopælen i Holstebro?

- Nej, det er egentligt dejligt at sidde i halvanden time og evaluere en kamp og lige tænke over, hvad der måske gik galt. Så bruger jeg ikke tiden på det hjemme.

Og måske dampe af, hvis det er gået mindre godt?

- Hvis det er gået godt, er man jo glad og godt tilfreds. Og er det gået mindre godt, når jeg lige at komme af med det, inden jeg kommer hjem.

Jagten foregår sammen med Rasmus' far og to svogre.

- Vi har et stykke jagt på Thy lige ned til fjorden, og her skyder vi lidt ænder og lidt gæs, ligesom jeg også kan lide at gå på riffeljagt. Men det er ikke så meget for at skyde. Det er for at komme ud i naturen.
- F.eks. vil jeg gerne på jagt før en kamp. Så kan jeg sidde og stresse af og lade op.



BYD, STØT OG GØR EN GOD HANDEL

Når du byder på vores Bedste Bud auktioner støtter du både SGI Håndbold, Ribe Håndbold Klub og REHH.

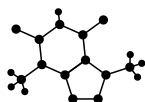
Du kan byde på auktionerne helt frem til næste hjemmekamp og fortryder du dit første bud og gerne vil byde lidt mere, har du yderligere 2 chancer.

Det koster alm. sms takst + 5 kr. som går til ungdomsarbejdet i SGI Håndbold og Ribe Håndbold Klub.

Ved deltagelse fraskriver du dig 14 dages fortrydelses ret. Vinderne af auktionerne får direkte besked



BEDSTE BUD



TEMPER CHOKOLADE

**BYD PÅ
GAVEKORT
VÆRDI 250 KR.**

Send dit bud på SMS til 1245 med teksten: Bud 1 og dit bud
www.temperchokolade.com



**BYD PÅ
4 BILLETTER
VÆRDI 400 KR.**

Send dit bud på SMS til 1245 med teksten: Bud 2 og dit bud
www.englykkefodboldgolf.dk



**BYD PÅ
GAVEKORT
VÆRDI 500 KR.**

Send dit bud på SMS til 1245 med teksten: Bud 3 og dit bud
www.danboesbjerg.dk



HjortborgGrafisk

www.hjortborggrafisk.dk
mail@hjortborggrafisk.dk
Telefon 2625 6522

Til og fra kort

Mangler I penge i klub- eller klassekassen?

Så er her en mulighed
for at få fyldt op i kassen

For hver pakke kort
I sælger til 10,00 kr.

**TJENER I
2,50 kr.**
til klubben/klassen

I tjener
penge ved
at sælge
eksklusive
til og fra
kort

Hver pakke til og fra kort består af
8 eksklusive kort, med et flot julemotiv på.

Det er selvfølgelig helt uden risiko og
uden nogen investering for jer.
I betaler KUN for det I sælger
- det I ikke sælger, sender I bare retur.



Interesseret? Kontakt Rikke på 5364 2750



HOVED PARTNER



PLATIN PARTNER



GULD PARTNER



SØLV PARTNER



BRONZE PARTNER



BUSINESS PARTNER



www.hjortborggrafisk.dk
mail@hjortborggrafisk.dk
Telefon 2625 6522

HOLDOPSTILLING



Sebastian Frandsen
Nummer 1



Phillip Holm
Nummer 2



Rasmus Bertelsen
Nummer 4



Jacob Holm
Nummer 10



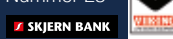
Hans Chr. Lund
Nummer 11



Rasmus Lind
Nummer 12



Pelle Schilling
Nummer 23



Kasper Nielsen
Nummer 26



Troels Jørgensen
Nummer 27



HOLDOPSTILLING Nordsjælland Håndbold

- 02 Nicolai Pedersen
- 03 Carl-Emil Haunstrup
- 05 Dan Beck-Hansen
- 07 Joachim Ingemann Bentsen
- 09 Morten Thrane
- 10 Mikkel Juul Andersen
- 11 Lasse Uth
- 12 Mike Jensen
- 15 Jonas Løkken
- 17 Krøj Skov Hansen
- 18 Jóhann Karl Reynisson
- 19 Anders Mose
- 20 Kristian Dahl Pedersen
- 21 Oliver Roepstorff
- 22 Nichlas Poulsen
- 23 Cornelius Kragh Aastrup
- 32 Frederik Ingemann Bentsen

- Cheftræner Ian Marko Fog
- Ass. træner Simon Dahl
- Ass. træner Per Nielsen
- Holdleder Hans - Chr. Hæsum Pedersen
- Holdleder Claus Christensen
- Holdleder Peter Nielsen
- Fysioterapeut Marlene Søby Vestergaard
- Fysioterapeut Simon Dam Bjørkmann
- Kiropraktor Anne-Marie Madsen
- Film Bjarne Thyge Nielsen



Eivind Henriksen
Holdleder





Mark Nikolajsen
Nummer 5

Blichers Kro



Morten Vium
Nummer 6



Jonas Tidemand
Nummer 8



Benjamin Holm
Nummer 15



Andreas Madsen
Nummer 17



Rasmus Boysen
Nummer 18



Mads Overgaard
Nummer 21



Morten Nyberg
Nummer 31



Andreas Stryger
Nummer 71



Claus Uhrhøholt
Chef træner



Ole Nielsen
Ass. træner



Per Vindfelt
Holdleder



Søren Pedersen
Holdleder



Sidsel R. Jørgensen
Fysioterapeut



Helle Klarskov
Fysioterapeut

MAN OF THE MATCH

Stem på kampens spiller og vær med til at vælge hvem der gør sig godt på banen til dagens kamp. Send SMS til: 1245 Med teksten rehh og spillerens nr spilleren med flest stemmer vinder et gavekort til Esbjerg City. Man of the Match partnere:



BEDSTE BUD

WWW.RIBE-MASSOEREN.DK

BYD PÅ

Gavekort til ½ times behandling hos hos Ribe Massøren. Kan bruges til massage, akupunktur, krani sakral terapi (KST) eller organmassage. **VÆRDI 300 KR.**

Send dit bud på SMS til 1245 med teksten: Bud 4 og dit bud



RIBE GOLF KLUB
www.ribegolfklub.dk

BYD PÅ

ET GAVEKORT TIL 2 X GREENFEE FRA RIBE GOLF KLUB
VÆRDI 600 KR.

Send dit bud på SMS til 1245 med teksten: Bud 5 og dit bud



AAKJÆRS
ØL - VIN - KAFFE - CHOKOLADE

BYD PÅ

GAVEKORT TIL AAKJÆRS
VÆRDI 400 KR.

Send dit bud på SMS til 1245 med teksten: Bud 6 og dit bud
www.aakjears.dk

Få 25% RABAT på maxim.dk

Sådan gør du:

- Gå ind på maxim.dk
- Tryk på "Log ind" helt øverst
- Brugernavn: 40110595
- Kodeord: REHH

maxim.dk




MEET & MORE
HVERDAGS-HEALTHY LIVING


esbjerg city

SÅ KØRER VI IGEN...

I samarbejde med Skjern Bank afholder REHH det årlige Spinning Event d. 25. februar 2016

Find en medarbejder med gode ben, viljestyrke og konkurrence ånd. Book en cykel allerede nu og tag kontakt til jeres samarbejdspartnere, leverandører og øvrige netværk og find mindst 10 nødvendige sponsorer

- De første 8 tilmeldte der først finder 5 sponsorer får én 1/2 side profil annonce i kampprogrammet fordelt over efterår og vinter sæson
- Alle tilmeldte får logo med på event siden i alle kampprogrammer frem til eventet.
- De første 10 der tilmelder sig og har 10 sponsorer får 6 måneder gratis træning i det nye Fit&Sund Sundheds Hus i Esbjerg.
- Alle tilmeldte får eksponering ved vip arrangementerne frem til eventet, sammen med deres sponsorer.
- Alle tilmeldte modtager en spillertrøje.
- Alle tilmeldte og deres sponsorer får plads på Spinning Event siden på REHH.dk 's hjemmeside.
- Alle ryttere får drikkedunk, energidrik og energibarer fra Maxim på dagen.

Book en cykel/få yderligere information:

Bodil Jensen
bj@rehh.dk
2255 7378

Rikke Tangaa
rt@rehh.dk
5364 2750



SKJERN BANK

fit&sund
hele livet...



www.hjortborggrafisk.dk
mail@hjortborggrafisk.dk
Telefon 2625 6522

LIGA PARTNER



ERHVERVSKLUB PARTNER



KLUB 2008 PARTNER



SAMARBEJDS PARTNER



UNGDOMS PARTNER



KAMP PROGRAM RIBE-ESBJERG HH

Dag	Dato	Kl.	Hjemmehold	Udehold	Spillested
Tor	22/10/15	20.30	GOG Håndbold	Ribe-Esbjerg HH	Odense Idrætshal
Fre	30/10/15	19.30	Ribe-Esbjerg HH	HC Midtjylland	Blue Water Dokken, Esbjerg
Tir	10/11/15	18.30	Team Tvis Holstebro	Ribe-Esbjerg HH	Gråkjær Arena - Holstebro
Man	23/11/15	18.30	Ribe-Esbjerg HH	SønderjyskE Herrer	Blue Water Dokken, Esbjerg
Ons	25/11/15	19.00	KIF Kolding København	Ribe-Esbjerg HH	Roskilde Hallerne
Søn	06/12/15	19.00	Skive fH	Ribe-Esbjerg HH	KCL Skive - FREJA ARENA
Ons	09/12/15	19.30	Ribe-Esbjerg HH	Århus Håndbold	Invactor Arena, Ribe
Ons	16/12/15	19.30	Ribe-Esbjerg HH	KIF Kolding København	Blue Water Dokken, Esbjerg
Man	21/12/15	19.30	Ribe-Esbjerg HH	Aalborg Håndbold	Blue Water Dokken, Esbjerg
Man	28/12/15	20.00	Skjern Håndbold	Ribe-Esbjerg HH	Skjern Bank Arena
Tor	11/02/16	19.00	Nordsjælland Håndbold	Ribe-Esbjerg HH	Helsingør-hallen
Fre	19/02/16	19.30	Ribe-Esbjerg HH	Mors-Thy Håndbold	Invactor Arena, Ribe
Tor	25/02/16	20.00	Ribe-Esbjerg HH	Bjerringbro-Silkeborg	Blue Water Dokken, Esbjerg
Lør	05/03/16	16.00	SønderjyskE Herrer	Ribe-Esbjerg HH	Dybbølhallen
Ons	09/03/16	19.30	Ribe-Esbjerg HH	GOG Håndbold	Blue Water Dokken, Esbjerg
Søn	13/03/16	16.00	HC Midtjylland	Ribe-Esbjerg HH	MCH, Herning
Fre	18/03/16	19.30	Ribe-Esbjerg HH	Team Tvis Holstebro	Invactor Arena, Ribe
Ons	23/03/16	19.30	Skanderborg Håndbold	Ribe-Esbjerg HH	Morten Børup Hallen

STILLING

	HOLD	K	V	U	T	Score	P
1	Aalborg Håndbold	7	5	0	2	184 - 171	10
2	Århus Håndbold	7	5	0	2	189 - 186	10
3	Bjerringbro-Silkeborg	7	4	1	2	185 - 160	9
4	Skjern Håndbold	7	4	1	2	189 - 173	9
5	KIF Kolding København	7	4	1	2	177 - 163	9
6	Skanderborg Håndbold	7	4	1	2	164 - 160	9
7	GOG Håndbold	7	4	1	2	192 - 162	9
8	Team Tvis Holstebro	7	4	0	3	197 - 197	8
9	SønderjyskE Herrer	7	3	2	2	171 - 174	8
10	HC Midtjylland	7	3	0	4	193 - 183	6
11	Mors-Thy Håndbold	7	2	2	3	169 - 172	6
12	Ribe-Esbjerg HH	7	1	1	5	147 - 174	3
13	Nordsjælland Håndbold	7	1	0	6	162 - 181	2
14	Skive fH	7	0	0	7	143 - 206	0



HjortborgGrafisk

www.hjortborggrafisk.dk
 mail@hjortborggrafisk.dk
 Telefon 2625 6522

BEDSTE BUD



BYD PÅ

FUGLEHUS, IB LAUERSEN

VÆRDI 249 KR.

Send dit bud på SMS til 1245 med teksten: Bud 7 og dit bud

www.arjshop.dk

Hest & Rytter
- bånd der knytter...

www.HestRytter.dk

BYD PÅ

GAVEKORT FRA HEST & RYTTER

VÆRDI 250 KR.

Send dit bud på SMS til 1245 med teksten: Bud 8 og dit bud

www.hestrytter.dk



**PRIMA
VINDUESPOLERING**
FASTE PRISER TIL AFTALT TID

BYD PÅ

KVARTALS VINDUESPOLERING

Gælder alm. Stueetagehus eller lejlighed i stueplan (1 x mdr.)

VÆRDI 300 KR.

Send dit bud på SMS til 1245 med teksten: Bud 9 og dit bud

www.primavp.dk



BYD PÅ

GAVEKORT TIL BELLA MALLORCA

VÆRDI 1000 KR.

Send dit bud på SMS til 1245 med teksten: Bud 10 og dit bud

www.bellamallorca.dk



**Profil
DESIGN**
Trading ApS

BYD PÅ

KÄHLER HUSE FRA PROFIL DESIGN

VÆRDI 400 KR.

Send dit bud på SMS til 1245 med teksten: Bud 11 og dit bud

www.profildesigntrading.dk

Furniture by

NORDIC:VILLA

BYD PÅ

ET GAVEKORT FRA NORDIC VILLA

VÆRDI 400 KR.

Send dit bud på SMS til 1245 med teksten: Bud 12 og dit bud

www.nordicvilla.dk


MEET & MORE
HVERDAGS KØB OG SELV I HVERDAG


esbjerg city

NYT FRA REHH'S ADMINISTRATION

NYT STÆRKT SAMARBEJDE

Erhvervsnetværket HS15

Værdien af virksomheders netværk bliver stadig større og større. Vi har skabt et stærkt fælles netværk i samarbejdet mellem Ribe-Esbjerg HH og Esbjerg Motorsport Elite.

Netværket er identisk med de værdier, som begge klubber bygger på – samarbejde, respekt, ansvarlighed, sammenhold og ambitioner.

Kom med i et netværk som vil give dig udfordringer, fart, intensitet og spænding – på højde med en håndboldkamp eller speedwaymatch.

Netværket køres i et professionelt og testet setup via Relationsfabrikken, en af de stærkeste partnere inden for netværk, med direktør Rikke Tangaa i spidsen. Det bliver styret ud fra et fagligt og socialt aspekt, hvor der bliver lagt vægt på, at du får udbytte af deltagelsen.

Via denne netværksgruppe får du adgang til de øvrige grupper, som Relations-fabrikken styrer, hvilket er over 950 virksomheder.

Ribe-Esbjerg HH og Esbjerg Motorsport Elite vil således danne rammen for netværksgruppen, der uden tvivl bliver en god forretning at deltage i.

For yderligere information kontakt Rikke Tangaa



Rikke Tangaa
Direktør

rt@rehh.dk
M: 5364 2750



Sune Agerschou
Sportschef

sa@rehh.dk



Anette Knudsen
Adm. & Marketing

ak@rehh.dk
M: 2284 2333



Bodil Jensen
Salg & Event

bj@rehh.dk
M: 2255 7378



www.hjortborggrafisk.dk
mail@hjortborggrafisk.dk
Telefon 2625 6522

“SPECIALE I DEN GODE SMAG”

DINER TRANSPORTABLE
& SELSKABER

SELSKABSLOKALE
TIL 150 PERSONER

Rødt
kort til
dårlig
mad

KOGEHUSET.dk

SPILLERTRØJE

Trøje	kr. 450,-
m/spiller navn & nr.	kr. 500,-
Shorts	kr. 250,-
Sætpris	kr. 600,-
m/spillernavn & nr.	kr. 650,-

Send din bestilling til ak@rehh.dk
med størrelse dit navn og telefon nr. og
evt. spillernavn & nr.

Betal via Mobilpay 5364 2750

Spørgsmål kontakt telefon Anette 22 84 23 33

